

 Sumitomo Pharma

DemoDay2023

自動採血・保存デバイス「OneDraw」

提携先 : Drawbridge Health Inc.

2023年8月24日

住友ファーマ株式会社 フロンティア事業推進室 橋本 正樹



frontier

BUSINESS

A Division of Sumitomo Pharma



自動採血・保存デバイス「OneDraw™」 Summary



プロジェクト名	自動採血・保存デバイス「OneDraw™」
種別	GWおよび医療機器
パートナー	Drawbridge Health Inc.
開発ステージ	医療機器認証取得済、SMPによるOneDrawの販売実施については確定しておらず事業開発を検討中
ビジネスモデル	非開示
提供価値	低疼痛での自動血液採取、採血した血液の安定化および簡易輸送を単一で実現した採血デバイス
上市時期	認証取得済
事業規模	非開示

自動採血・保存デバイス「OneDraw」のコンセプトと事業展開



- 「いつでも、どこでも、誰でも採血」をコンセプトに、利用者・場所・頻度など利用シーンを拡大する



低疼痛・高精度



長期保存



簡易輸送



医療従事者
による採血



自己採血
(在宅採血)

- RWD収集・分析に関する事業を立上げ、将来あるべき医療・ヘルスケアの創出や、創薬・臨床開発への展開を目指す

短期的な取組

医療領域

代謝性疾患管理
など

General Wellness領域

健康管理
リスク診断など



RWDの
収集・分析

中・長期的な取組

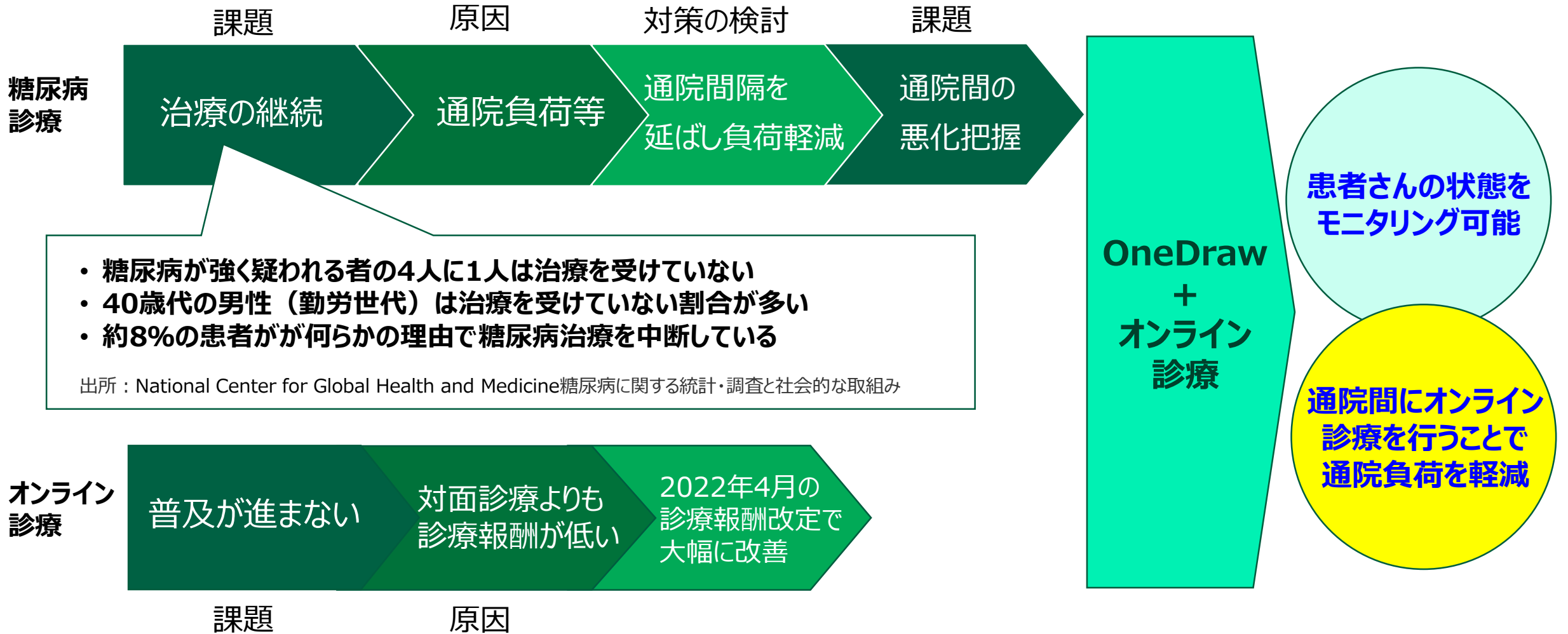
将来のヘルスケアソリューション事業

- 遠隔医療・個別化医療・リアルタイムモニタリングなど、個人による疾患リスク判断・マネジメント
- 臨床研究開発での薬剤・BMモニタリング等



患者さんの通院不可に貢献する「OneDraw+オンライン診療モデル」

患者さんの通院負担を減らしながら、血糖値を在宅モニタリングし悪化を予防する



本事業の位置づけ



- 代謝性疾患など内科向け血液検査項目の測定技術を皮切りに、測定項目・対象疾患拡大により、中長期的に本格事業を展開する
- SMPによるOneDrawの販売実施については確定しておらず事業開発を検討中

